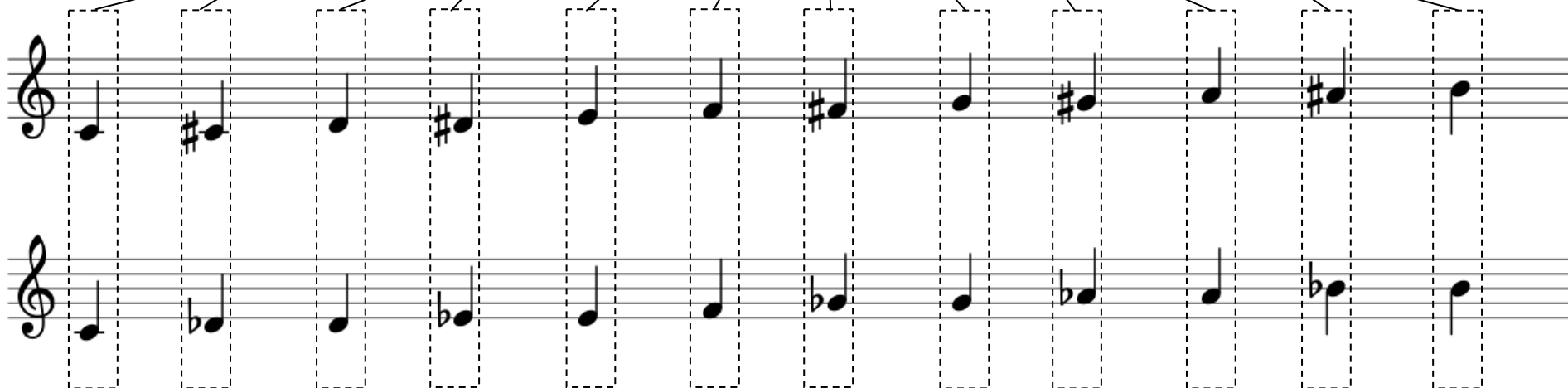
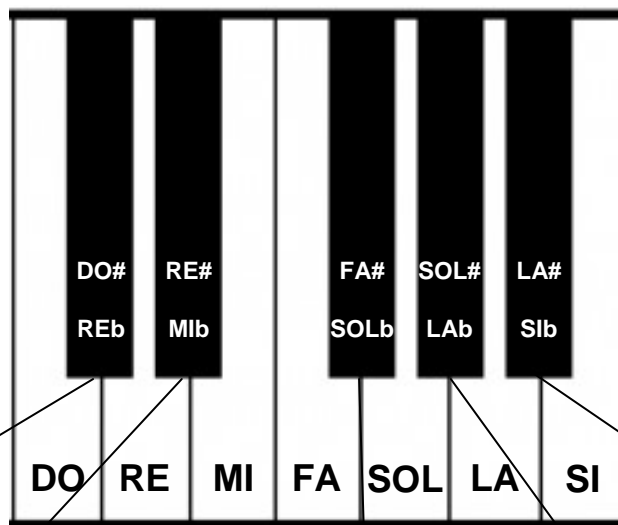


L'**OTTAVA** è l'intervallo fra qualsiasi nota e la stessa nota, più alta o più bassa, a distanza di 12 semitoni.

Le note del pianoforte formano più di 7 ottave e meno di 8.

Quelle della chitarra formano più di 2 ottave e meno di 3



MI C	FA	FA#/SOLb	SOL	SOL#/LAb	LA	LA#/Sib	SI	DO	DO#/REb	RE	RE#/Mib	MI	FA	FA#/SOLb	SOL	SOL#/LAb	LA	LA#/Sib
SI	DO	DO#/REb	RE	RE#/Mib	MI	FA	FA#/SOLb	SOL	SOL#/LAb	LA	LA#/Sib	SI	DO	DO#/REb	RE	RE#/Mib	MI	FA
SOL	SOL#/LAb	LA	LA#/Sib	SI	DO	DO#/REb	RE	RE#/Mib	MI	FA	FA#/SOLb	SOL	SOL#/LAb	LA	LA#/Sib	SI	DO	DO#/REb
RE	RE#/Mib	MI	FA	FA#/SOLb	SOL	SOL#/LAb	LA	LA#/Sib	SI	DO	DO#/REb	RE	RE#/Mib	MI	FA	FA#/SOLb	SOL	SOL#/LAb
LA	LA#/Sib	SI	DO	DO#/REb	RE	RE#/Mib	MI	FA	FA#/SOLb	SOL	SOL#/LAb	LA	LA#/Sib	SI	DO	DO#/REb	RE	RE#/Mib
MI B	FA	FA#/SOLb	SOL	SOL#/LAb	LA	LA#/Sib	SI	DO	DO#/REb	RE	RE#/Mib	MI	FA	FA#/SOLb	SOL	SOL#/LAb	LA	LA#/Sib